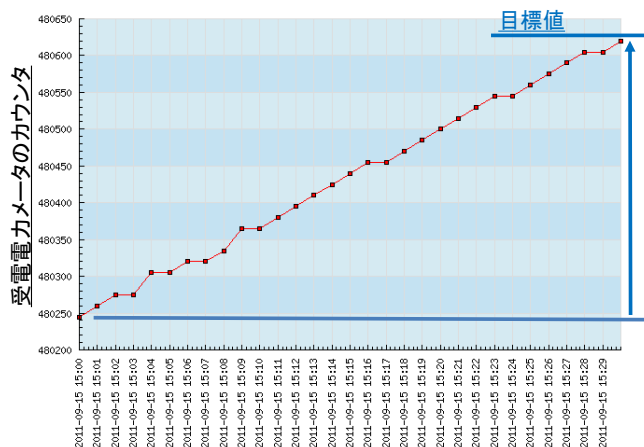
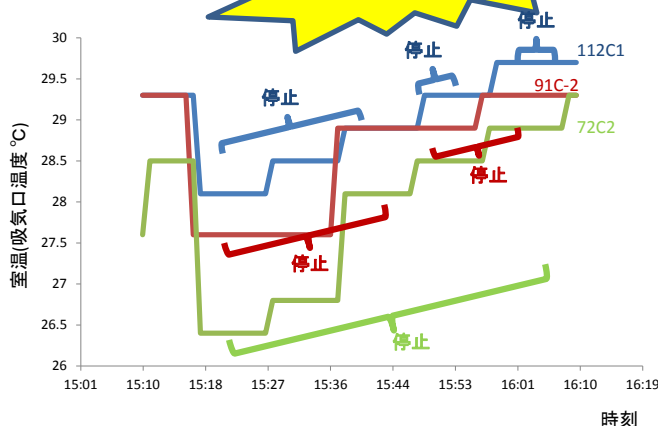


テナントビルでのピーク電力抑制も!!

※ 利用イメージ

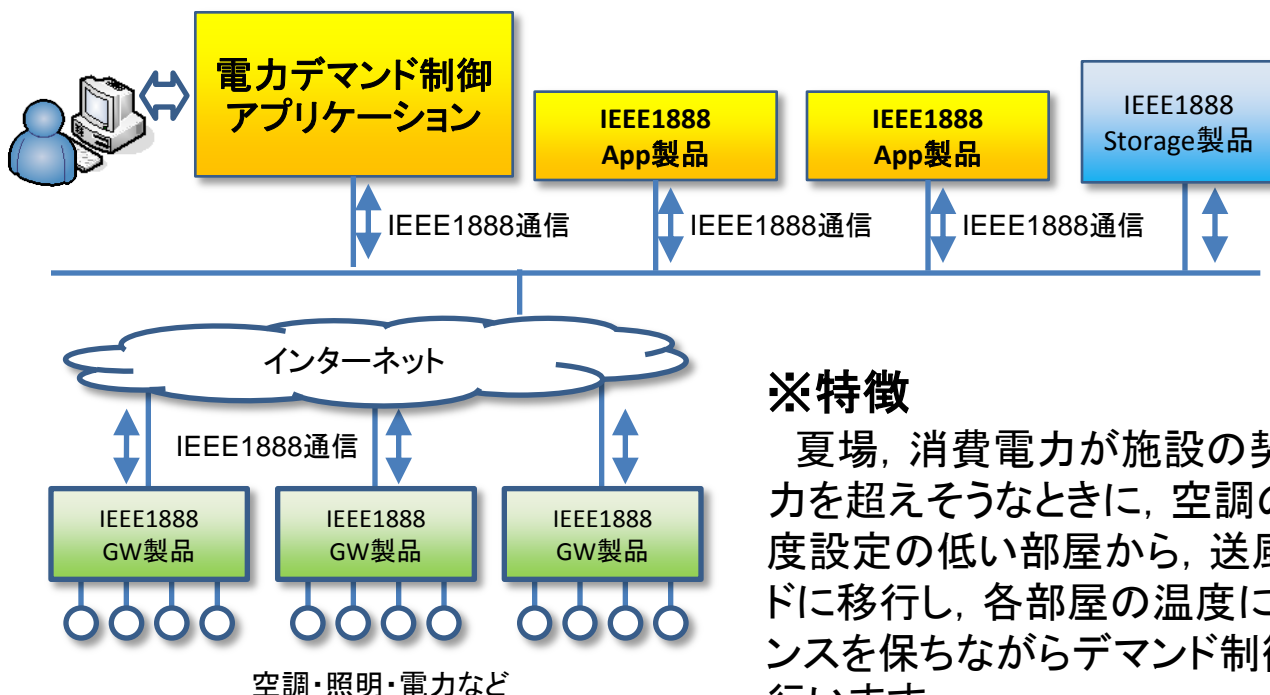


電力消費を目標値以内に抑える



空調の停止操作

※応用例



※特徴

夏場、消費電力が施設の契約電力を超えそうなときに、空調の温度設定の低い部屋から、送風モードに移行し、各部屋の温度にバランスを保ちながらデマンド制御を行います。

⚠ 注意事項

本ソフトウェアを使うためには、IEEE1888で制御可能な空調設備、毎分更新される電力メータ値(解像度が高い方が良い)、が必要です。