

設備・エネルギー管理の必需品!!

※イメージ・スナップショット

東京大学 工学部2号館 ステータス

- 12階 EHP空調
- 11階 EHP空調
- 10階 EHP空調
- 09階 EHP空調
- 08階 EHP空調
- 07階 EHP空調
- 06階 EHP空調
- 受電電力
- 12階 電力
- 11階 電力
- 10階 電力
- 9階 電力
- 8階 電力
- 7階 電力

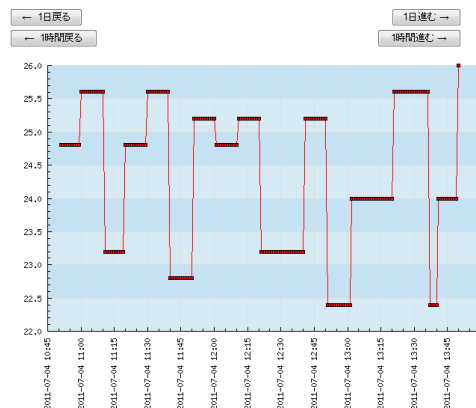
12階 EHP空調 基本ステータス

取得時刻: 2011-07-06 20:09:18

部屋名	運転	モード設定	温度設定	温度計測
121B	OFF	ドライ	25	21.7
122B1	ON	ドライ	25	24.8
122B2	ON	冷房	26	27.6
121C1	ON	冷房	25	25.6
121C2	OFF	冷房	26	27.2
122C1	ON	冷房	28	26.8
122C2	ON	冷房	25	24.8
123C1	OFF	冷房	28	28.1
123C2	ON	冷房	28	28.1
12SV	ON	冷房	28	27.2

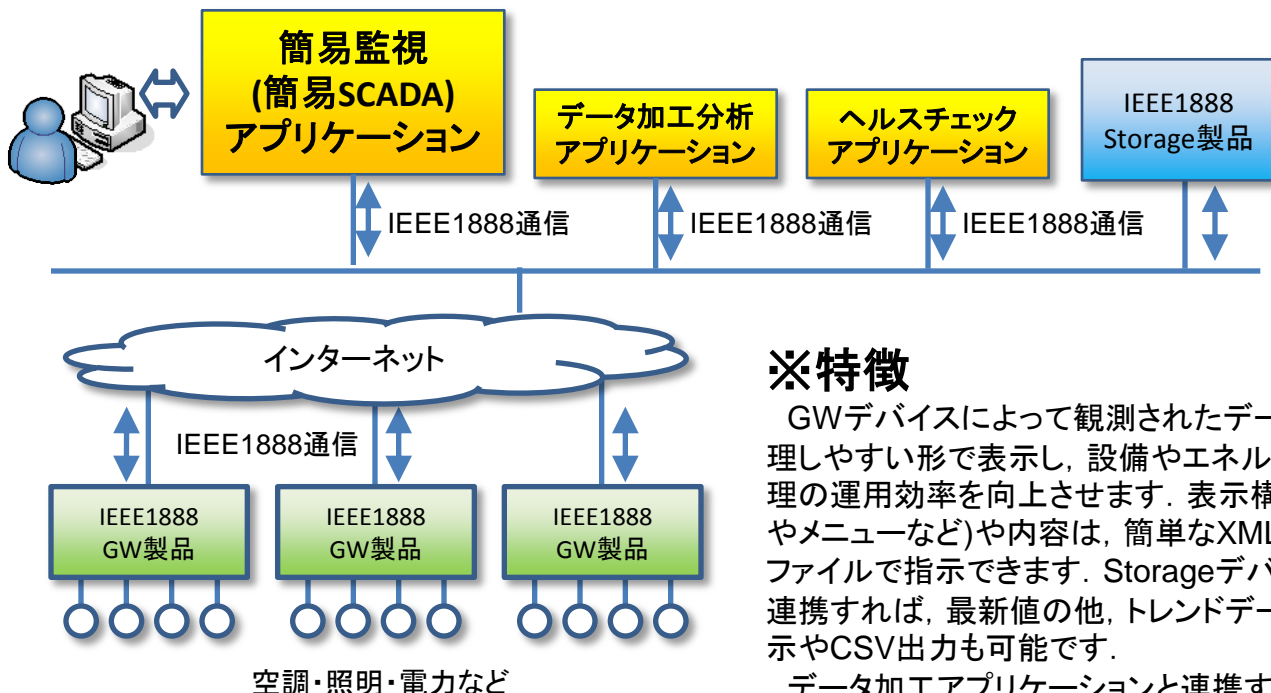
(\*) 過去180秒以内に更新されていない項目は 表示されます。

設備ステータスの一覧表示



トレンド表示

※応用例



※特徴

GWデバイスによって観測されたデータを管理しやすい形で表示し、設備やエネルギー管理の運用効率を向上させます。表示構成(表やメニューなど)や内容は、簡単なXML設定ファイルで指示できます。Storageデバイスと連携すれば、最新値の他、トレンドデータの表示やCSV出力も可能です。

データ加工アプリケーションと連携することにより、冷房モードで稼働している空調の数、温度の分布、などの計算結果も表示できるようになります。

⚠ 注意事項

本ソフトウェアは、読み出したデータの表示のみができます。

(\*) データの加工や分析処理、制御コマンドの発行を行うことはできません。